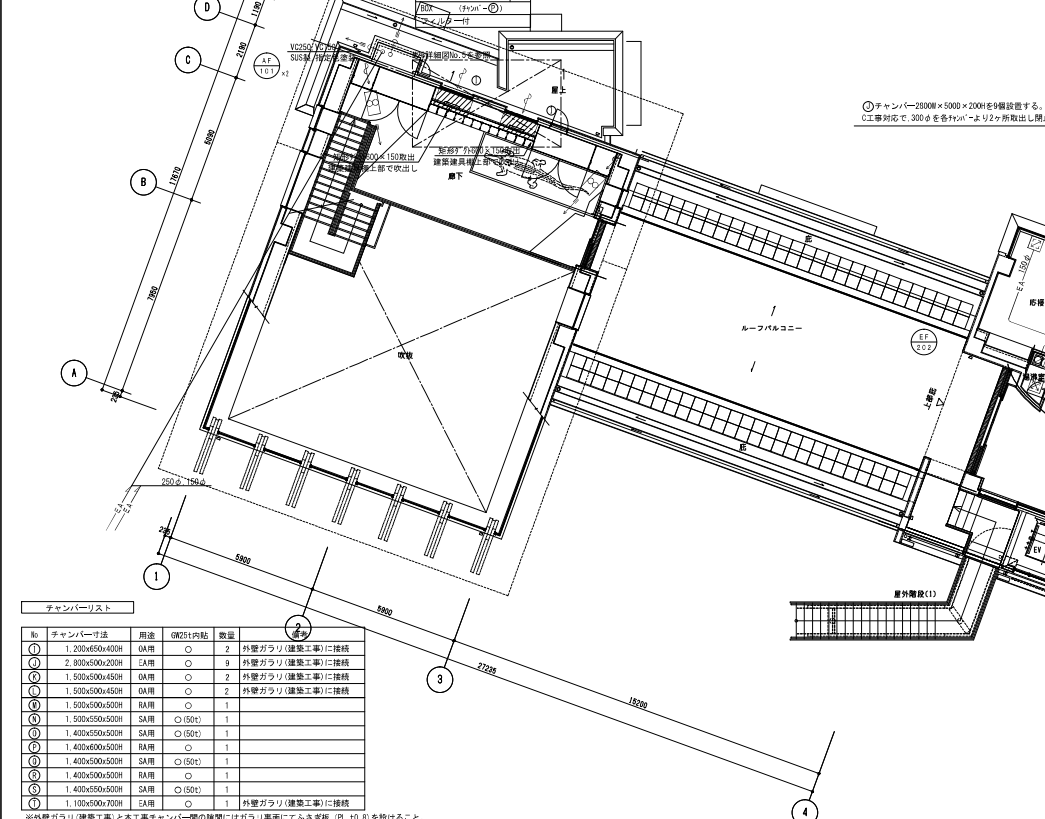


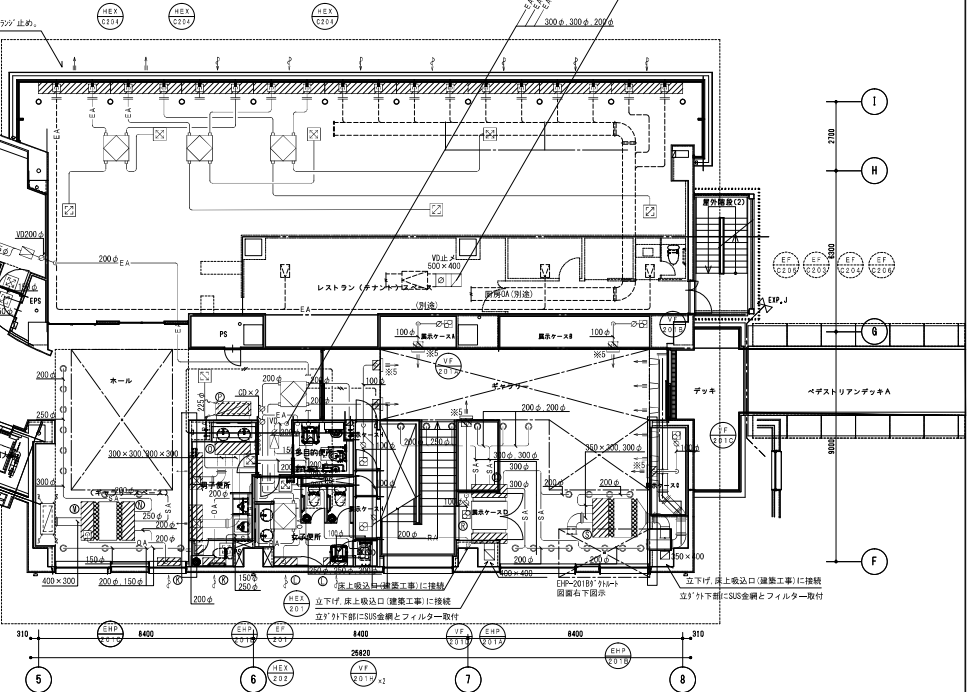
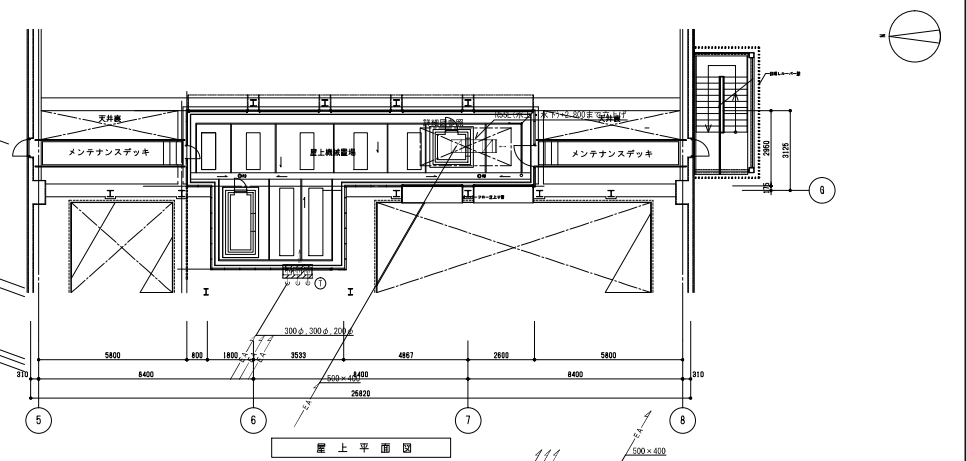
【設備図面】 ⑬ 2階・R階平面図 (空調設備ダクト)

記事

| | | | | |
|---|---|--|--|--|
| ホール・応接室(標準型) (ホール) PASS 3000H HS 300×300 BOX 500×500×300H - (応接室) PASS 2000H VHS 250×250 BOX 450×450×300H - (標準型) PASS 1000H VHS 200×200 BOX 400×400×300H - 応接室 EA 2000H HS 250×250 BOX 450×450×300H - 標準室 EA 1000H HS 200×200 BOX 400×400×300H - | 女子便所 (ホール) OA 3500H VHS 300×300 BOX 500×500×300H フィルター付 - 多目的便所 OA 2000H VHS 250×250 BOX 450×450×300H フィルター付 - 男子便所 EA 4000H VHS 300×300 BOX 500×500×350H フィルター付 - 多目的便所 EA 2000H HS 200×200 BOX 400×400×300H - | 女子便所 EA 5000H HS 150×150 BOX 350×350×300H SK衝 - EA 5500H HS 200×200 BOX 500×500×350H - SA 2000H MD 150φ - 二重ノズル・結露防止型 風量調整型 ※両ノズル設置 SA 800H MD 150φ - 二重ノズル・結露防止型 風量調整型 ※両ノズル設置 RA 13200H HS 1000×300 BOX 1200×500×400H フィルター付 SA 13500H VHS 1200×200 BOX 1400×400×400H 内装側取付・結露防止型 RA 27000H HS 1200×400 BOX (標準) 2000 フィルター付 | ギャラリ OA 4500H VHS 400×200 BOX 600×400×300H - SA 3000H MD 200φ - 二重ノズル・結露防止型 風量調整型 ※両ノズル設置 SA 17000H MD 150φ - 二重ノズル・結露防止型 風量調整型 ※両ノズル設置 RA 34800H HS 1000×300 BOX 1200×500×400H フィルター付 RA 27000H HS 1200×400 BOX (標準) 2000 フィルター付 | ギャラリー(展示ケースA系統) EA 4000H HS 100×100 BOX 300×300×300H 消音内装取付・結露防止型 - ギャラリー(展示ケースB系統) EA 7000H HS 100×100 BOX 300×300×300H 消音内装取付・結露防止型 - ギャラリー(展示ケースC系統) EA 4000H HS 100×100 BOX 300×300×300H 消音内装取付・結露防止型 - ギャラリー(展示ケースD系統) EA 2500H HS 100×100 BOX 300×300×300H 消音内装取付・結露防止型 - |
|---|---|--|--|--|



※1. 全熱交換器の取付配線はEM-CET1, 25sq-2Cとする。
 ※2. 天井ボックス送風機の吐出側・吸込側にはたわみ継手を設けること。
 ※3. 天井埋込室内機の吐出側・吸込側にはキャンパス継手を設けること。
 ※4. 2階ホール・ギャラリーのノズル取出口の主ダクトと枝ダクトは保溫付きフレキシブルダクトで接続させ、ダクト口径はノズル口径による。
 ※5. 仰が、天井換気扇の室内吐出口はトフプライト下がり壁に設置のこと。

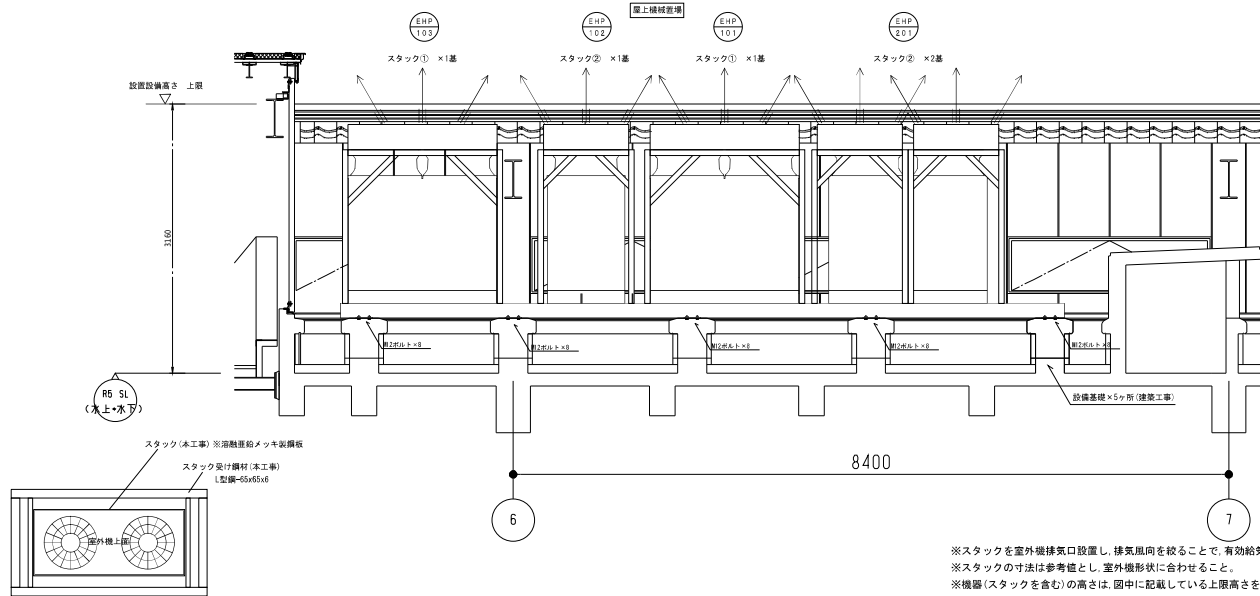


| | |
|----|--|
| 記事 | |
| | |
| | |
| | |

【設備図面】 ⑭詳細図 (空調設備)

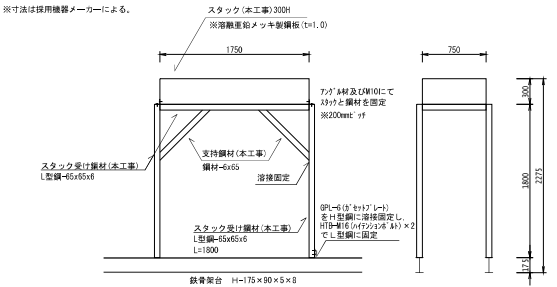
詳細図No.1 屋上機械置場 空調室外機・スタック 詳細図

(A1:1/30, A3:1/60)



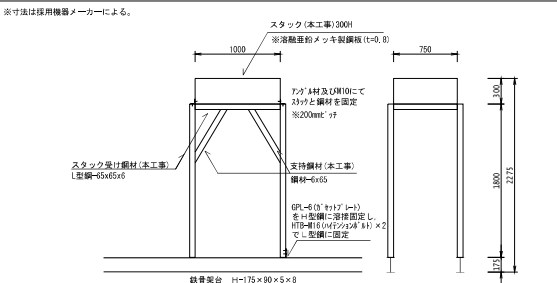
スタック① 詳細図

(A1:1/30, A3:1/60)



スタック② 詳細図

(A1:1/30, A3:1/60)



詳細図No.2 屋上機械置場 屋上立上りダクト 断面詳細図

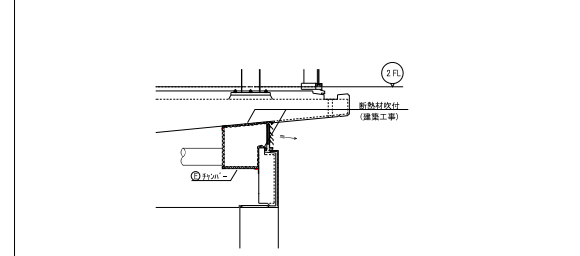
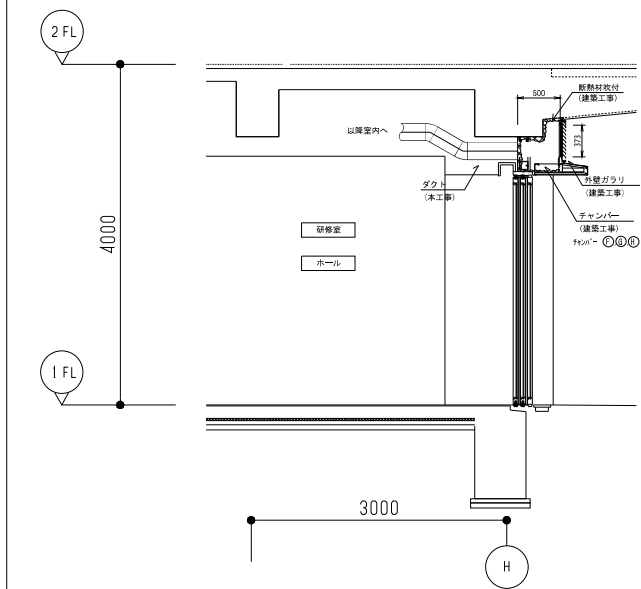
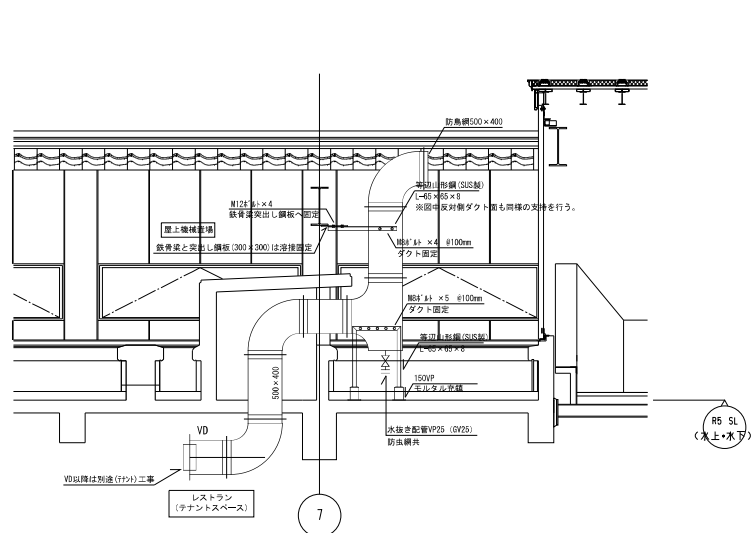
(A1:1/30, A3:1/60)

詳細図No.3 1階 研修室・ホール チャンバー断面図

(A1:1/30, A3:1/60)

詳細図No.4 1階 南側水廻り 排気ガラリ 断面図

(A1:1/30, A3:1/60)



詳細図No.5 2階 廊下 外気取入口 断面図

(A1:1/30, A3:1/60)

