

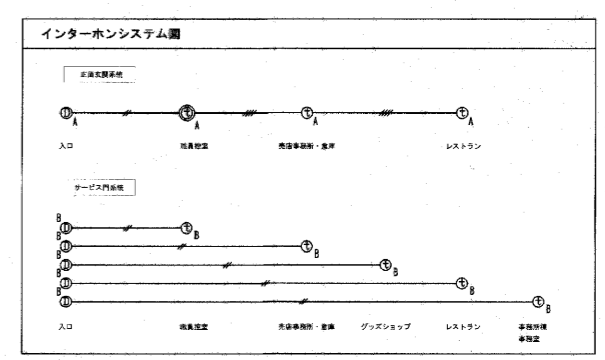
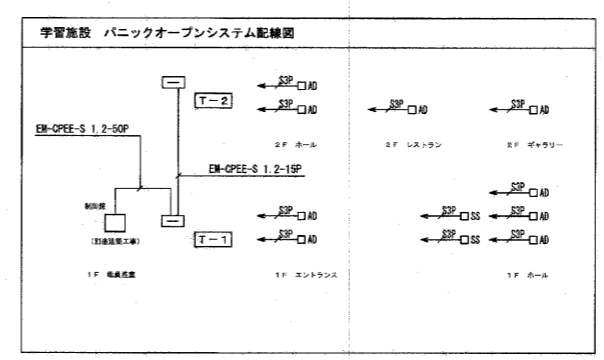
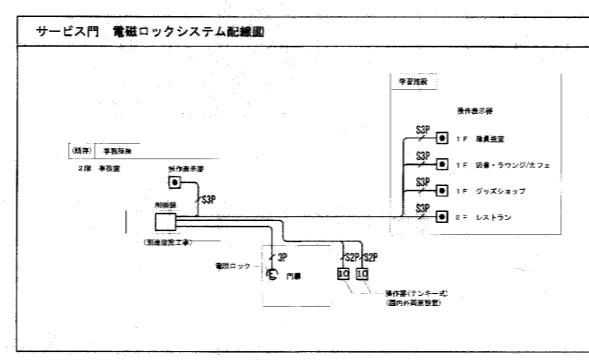
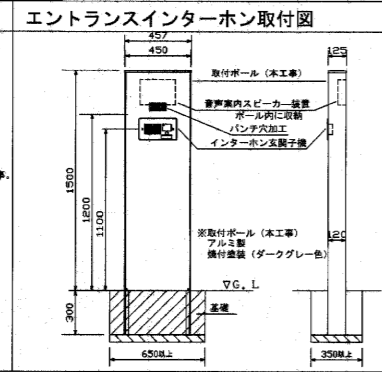


【電気図面】 ①9 インターホン・電気錠配線設備 系統図

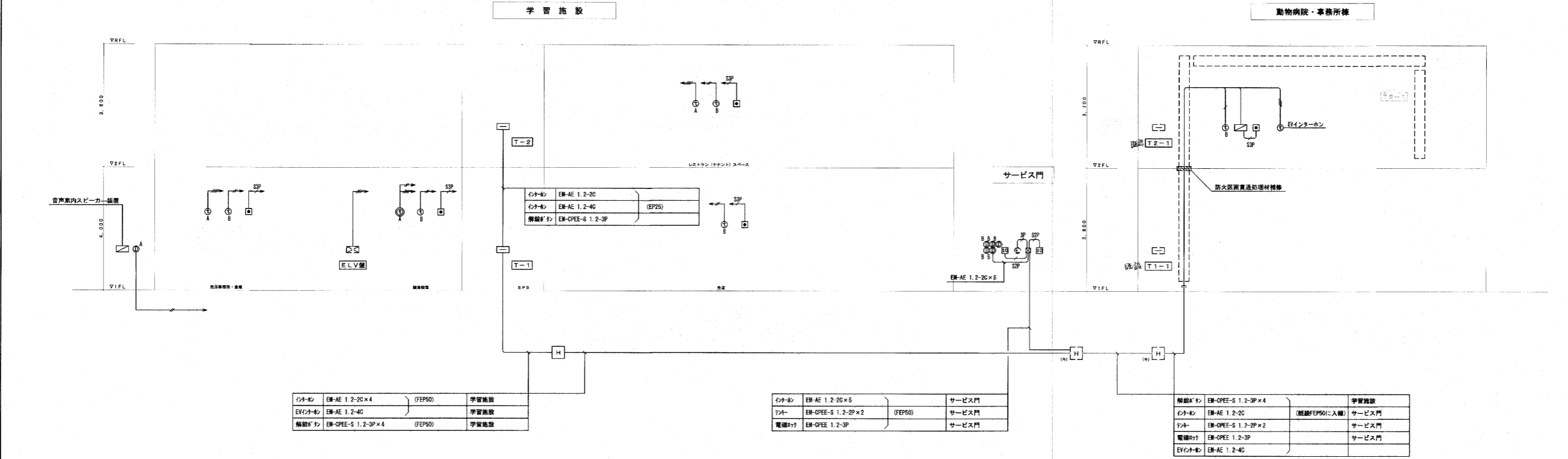
①A インターホン玄関子機	①A ①A インターホン玄関親機	①B モニタ付インターホン親機	①B カメラ付玄関子機
形状 壁埋込型 (JIS4規格用スイッチボックスめりしろカバー) 材質 ステンレス/ナール・樹脂 備考 点字案内文付	電源電圧 AC100V 50/60Hz 通信方式 電話スピーカー型音声通信 形状 壁取付型 (JIS1規格用スイッチボックス) 材質 亜鉛めっき鋼板	定 価 電源電圧 AC100V 50/60Hz 通信方式 電話型音声通信 (受信機による音声通信) 形状 壁取付型 (JIS2規格用スイッチボックスセパレーター付) 備考 4色PTカラー液晶モニター	通信方式 音声同時通信 撮像素子 1/4型カラーCCD 形状 壁取付型 (JIS1規格用スイッチボックス) 備考 S合符錠のため、各通話先の表示を行うこと (エッチングプレート共)

**音声案内スピーカー装置 仕様**

- 本装置が常時動作中である音を音声により案内するものである。
- 音声は録音音とする。
- メッセージ内容は打ち合わせによるものとする。
- アナウンス専門業者による音声録音及び機器への接続は本工事に含む。
- 繰り返し鳴動が可能。また、鳴動回数が調整出来ること。
- 動作入力端子を有し、職員控室に設けた外部スイッチにより鳴動の入り切り可能なこと。
- 音源発生部とスピーカーが別置型の場合は、音源発生部を1階EPSに設置する事。また、必要な配線を行うこと。
- 電圧はAC100Vとする。



凡例	記号	名称	備考	注記
(インターホン)				1. 特記なき配管記号は下記による。但し、二重天井内はケーブルルンがし記号とする。 壁引下付等は ( ) 内の電線管にて保護すること。
	①A	インターホン親機	機器実装参照	
	①A	インターホン親機	機器実装参照	(インターホン設備)
	①A	玄関子機	機器実装参照	EM-AE1.2-2C (PF16)
	①B	モニタ付インターホン親機	機器実装参照	EM-AE1.2-4C (PF16)
	①B	カメラ付玄関子機	機器実装参照	
(電気設備)				(電気設備)
	⊠	電気錠制御盤	別途建築工事	EM-CPEE 1.2-3P (PF16)
	⊡	操作表示器	別途建築工事	EM-CPEE-S 1.2-2P (PF16)
	⊢	操作錠 (キー式)	別途建築工事	EM-CPEE-S 1.2-3P (PF16)
	⊣	電磁ロック	別途建築工事	
(パニックオープン)				
	⊤	自閉扉	別途建築工事	
	⊥	ハンドホール HZ-9 RZK-60	(キ) : 底設ハンドホール	空配管 (PF16)



インターホン	EM-AE 1.2-2C×4	(FEP50)	学習施設
EY/カメラ	EM-AE 1.2-4C		学習施設
解錠ボタン	EM-CPEE-S 1.2-3P×4	(FEP50)	学習施設

インターホン	EM-AE 1.2-2C×5		サービス門
ボタン	EM-CPEE-S 1.2-2P×2	(FEP50)	サービス門
電磁ロック	EM-CPEE 1.2-3P		サービス門

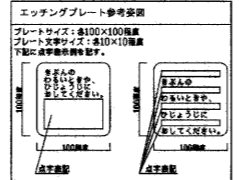
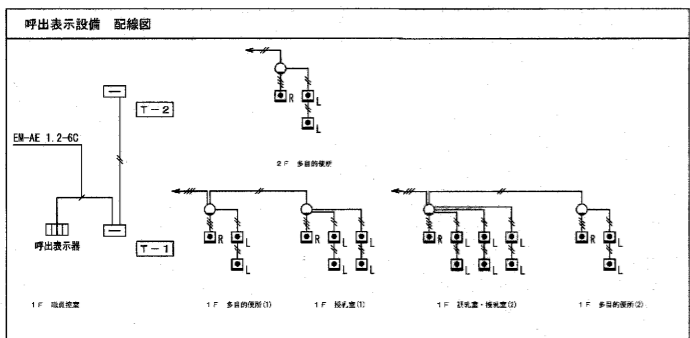
解錠ボタン	EM-CPEE-S 1.2-3P×4		学習施設
インターホン	EM-AE 1.2-2C	(既設FEP50)に入線	サービス門
ボタン	EM-CPEE-S 1.2-2P×2		サービス門
電磁ロック	EM-CPEE 1.2-3P		サービス門
EY/カメラ	EM-AE 1.2-4C		

# 【電気図面】 ⑳ 拡声・呼出表示設備 系統図

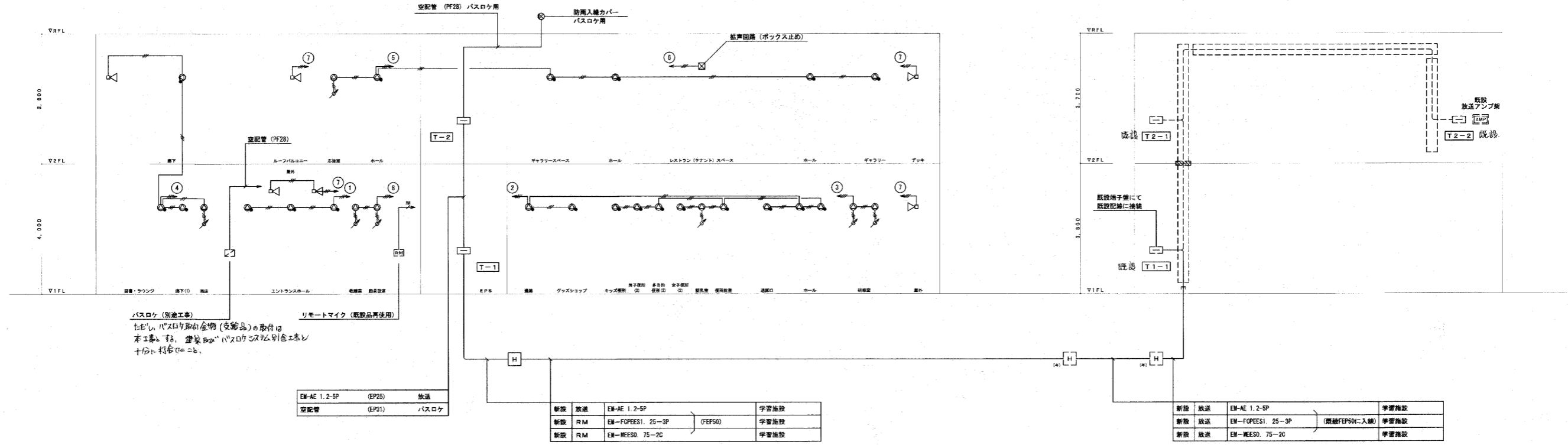
呼出表示器	呼出押しボタン	復旧ボタン	廊下灯
電源電圧 AC100V 50/60Hz (内線電源DC12V)	形状 標準品型 (JIS1 専用スイッチボックス)	形状 標準品型 (JIS1 専用スイッチボックス)	形状 標準品型 (JIS1 専用スイッチボックス)
形状 壁取付形	材質 自己消火性樹脂	材質 ABS樹脂	材質 パネル: ABS樹脂、ランプカバー: ポリカーボネート
材質 SPOC T1.2	備考 引き出し式、押しボタン式兼用		表示灯 赤色LED
高さ 50mm			
表示方式 呼出音と表示点灯			

記号	名称	備考
	弱電端子盤	
	(放送)	
	天井埋込スピーカー	SOBH-1W3-M
	天井埋込スピーカー (A T T 付)	SOBH-1V3-M
	壁掛型スピーカー (A T T 付)	SM1H-3V3
	ホーンスピーカー	SH-15
	音量調節器	V-3S
	(呼出)	
	呼出表示器	機種要図参照
	呼出押しボタン	機種要図参照
	復旧ボタン	機種要図参照
	廊下灯	機種要図参照

1. 特記なき配管配線は下記による。但し、二重天井内ケーブルはケーブル溝とし配線とする。
2. 壁引下げ線等は ( ) 内の電線管にて保護すること。
EM-AE 1.2-2C (PF16)
EM-AE 1.2-3C (PF16)
EM-FPEES1. 25-3P
EM-MEES0. 75-2C (PF22)



記号	階	系統名称
①	1階	エントランスホール系統
②	1階	ホール・共用部系統
③	1階	研修室系統
④	1階	図書・ラウンジ系統
⑤	2階	ホール・共用部系統
⑥	2階	テナント系統
⑦	—	屋外系統
⑧	1階	共用部系統



記号

# 【電気図面】②1弱電設備 1階平面図

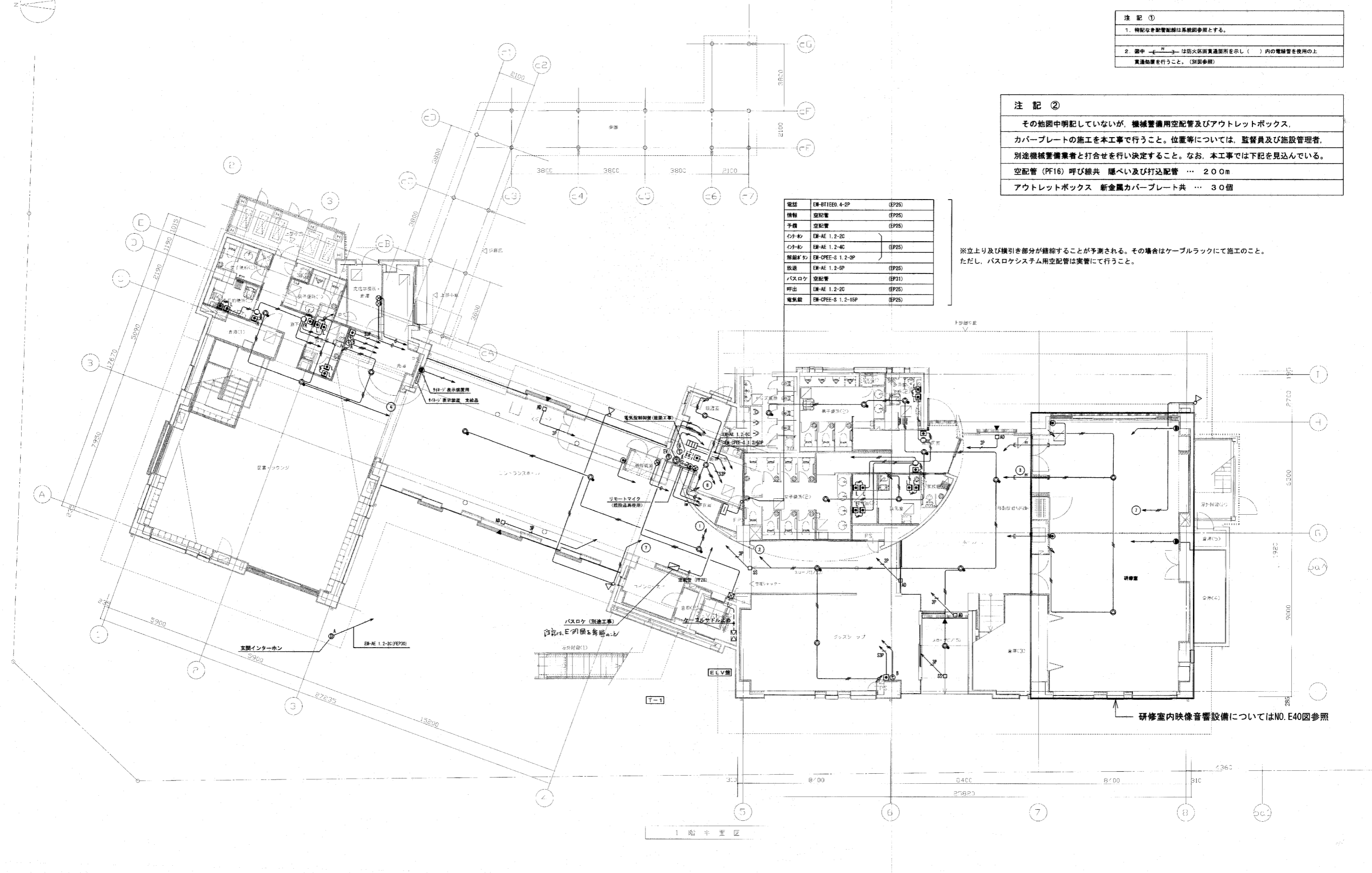


- 注記 ①
- 1. 特記なき配管配線は系統図参照とする。
  - 2. 途中 ← → は防火区画貫通箇所を示し ( ) 内の電線管を使用の上、真直敷線を行うこと。(別図参照)

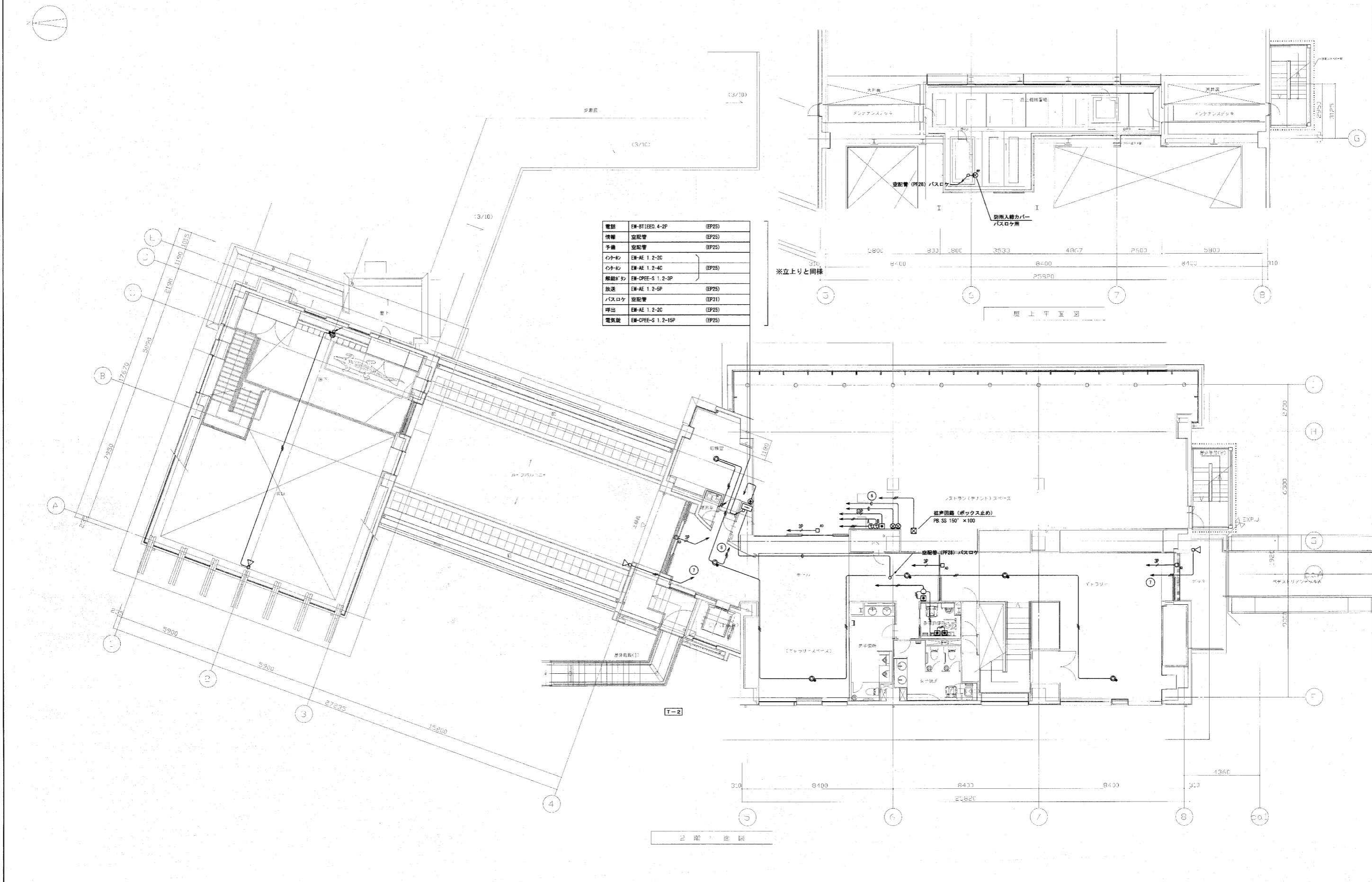
- 注記 ②
- その他図中明記していないが、機械設備用空配管及びアウトレットボックス、カバープレートの施工を本工事で行うこと。位置等については、監督員及び施設管理者、別途機械設備業者と打合せを行い決定すること。なお、本工事では下記を見込んでいる。
- 空配管 (PF16) 呼び線共 隠べい及び打込配管 … 200m
- アウトレットボックス 新金属カバープレート共 … 30個

電話	EM-B11ED 4-2P	(EP25)
情報	空配管	(EP25)
予備	空配管	(EP25)
内外線	EM-AE 1.2-2C	
内外線	EM-AE 1.2-4C	(EP25)
解錠キー	EM-CPEE-S 1.2-3P	
放送	EM-AE 1.2-3P	(EP25)
バスロケ	空配管	(EP31)
呼出	EM-AE 1.2-2C	(EP25)
電気錠	EM-CPEE-S 1.2-15P	(EP25)

※立上り及び横引き部分が錯綜することが予測される。その場合はケーブルラックにて施工のこと。ただし、バスロケシステム用空配管は実管にて行うこと。



研修室内映像音響設備についてはNO. E40図参照



2階平面図

凡例

記号	名称	記	事
☒	火災受信機	P型1線	15回線 壁掛型 特記参照
☐	機器収容箱	埋込型 縦型	④⑤⑥収容
Ⓟ	発信機	P型1線	
Ⓞ	表示灯	LED 24V	
Ⓢ	地区音響装置	DC24V 8mA	
☒	光電式スポット型感知器	2種	
☒	光電式スポット型感知器	2種 埋込型	
☒	光電式スポット型感知器	2種 別添点検BOX付	
Ⓞ	運動式スポット型感知器	2種	
Ⓞ	運動式スポット型感知器	2種 埋込型	
Ⓞ	定温式スポット型感知器	特種 60℃ 防水型	
Ⓞ	定温式スポット型感知器	1種 70℃ 防水型	
∩	終端抵抗	10KΩ	
ELV	E L V 制御盤	本工事	
EKI	電気錠制御盤	別途建築工事	
SEI	警備保障盤	別途工事	
SS	可動式防護垂壁	別途建築工事	
——	配管配線	天井いんべい	
——	配管配線	ケーブル線	
----	配管配線	露出	
	配管配線	立上り、引下げ、兼通し	
——	警戒区域境界線		
Ⓞ	警戒区域番号		No. 1 ~ 8

特記

1) 火災受信機の仕様は下記の通り。  
 ・回線内訳  
 自火報 8L  
 濃動制御 3L  
 予備 4L  
 合計 15L

2) 地区警報は一斉鳴動方式とする。

3) 図中、点線感知器は天井裏設置とする。

4) 火災受信機より下記の設備器へ移報を行う。(現地にて無電圧・有電圧の確認をすること)  

設備器名称	信号種別	点数
E L V 制御盤	火災一括信号	1
機械警備盤	火災一括信号	1 (贈りのみ)
既存機火災受信機	火災代表信号	1

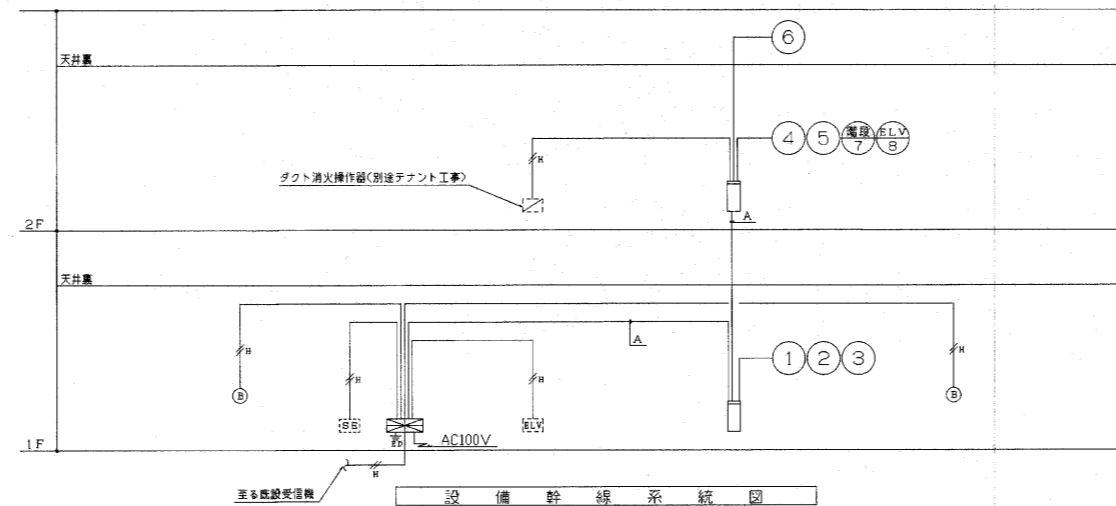
5) 感知器取付け用吊り金具および金具取付工事も本工事とする。

6) 濃感知器用点検ボックス (E L V 昇降路用) の設置において、以下の内容も本工事とする。  
 ・E L V 運動停止用スイッチ (スイッチ、取り付け、結線、試験)  
 ・注意喚起シール (シール、貼り付け)

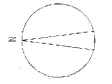
7) 特記なき配管配線は下記の通りとする。  

——	EM-AE 0.9-2C	EM-AE 0.9-2C (19)
——	EM-AE 0.9-4C	EM-AE 0.9-4C (19)
	EM-HP 1.2-2C	EM-HP 1.2-2C (19)

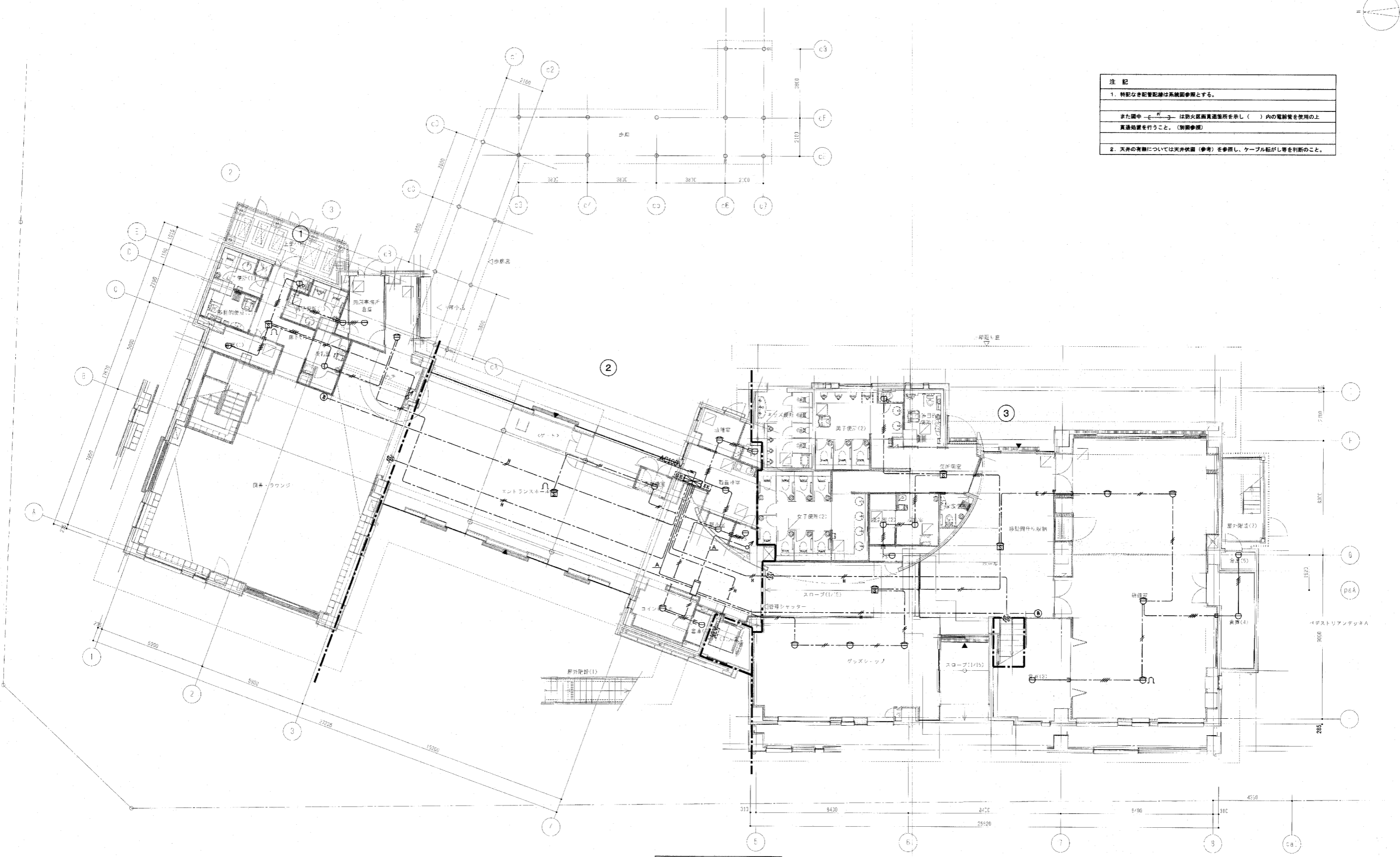
配線	露出	打込み
A — EM-HP 1.2-10P	(31)	PF (28)



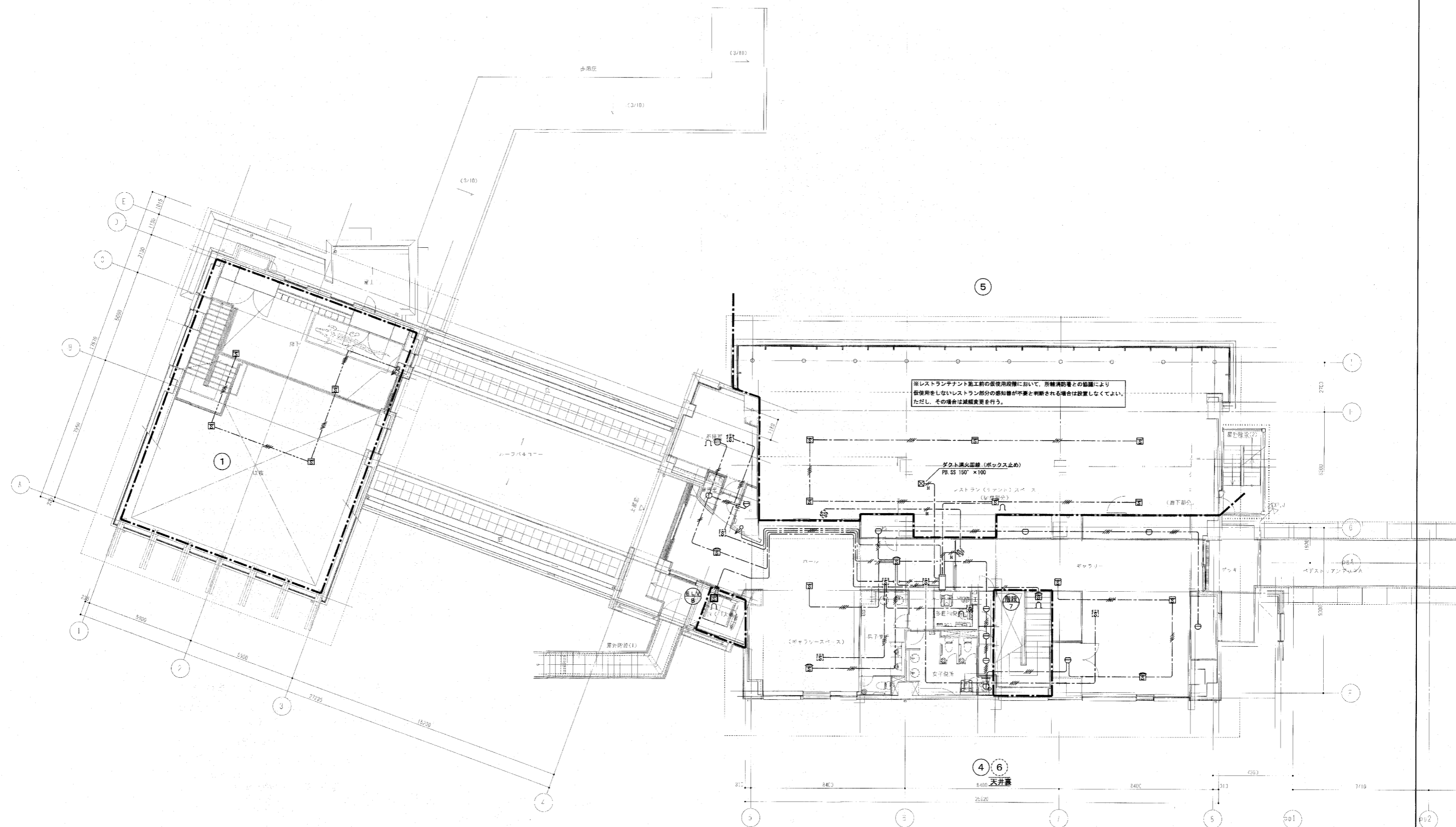
# 【電気図面】 24自火報設備 1階平面図



注 記	
1.	特記なき配管記号は系統図参照とする。
	また図中「 $\rightarrow$ 」は防火区画貫通箇所を示し( )内の電線管を使用の上 貫通処理を行うこと。(別冊参照)
2.	天井の有無については天井状態(参考)を参照し、ケーブル転がし等を判断のこと。



1階平面図



2階平面図