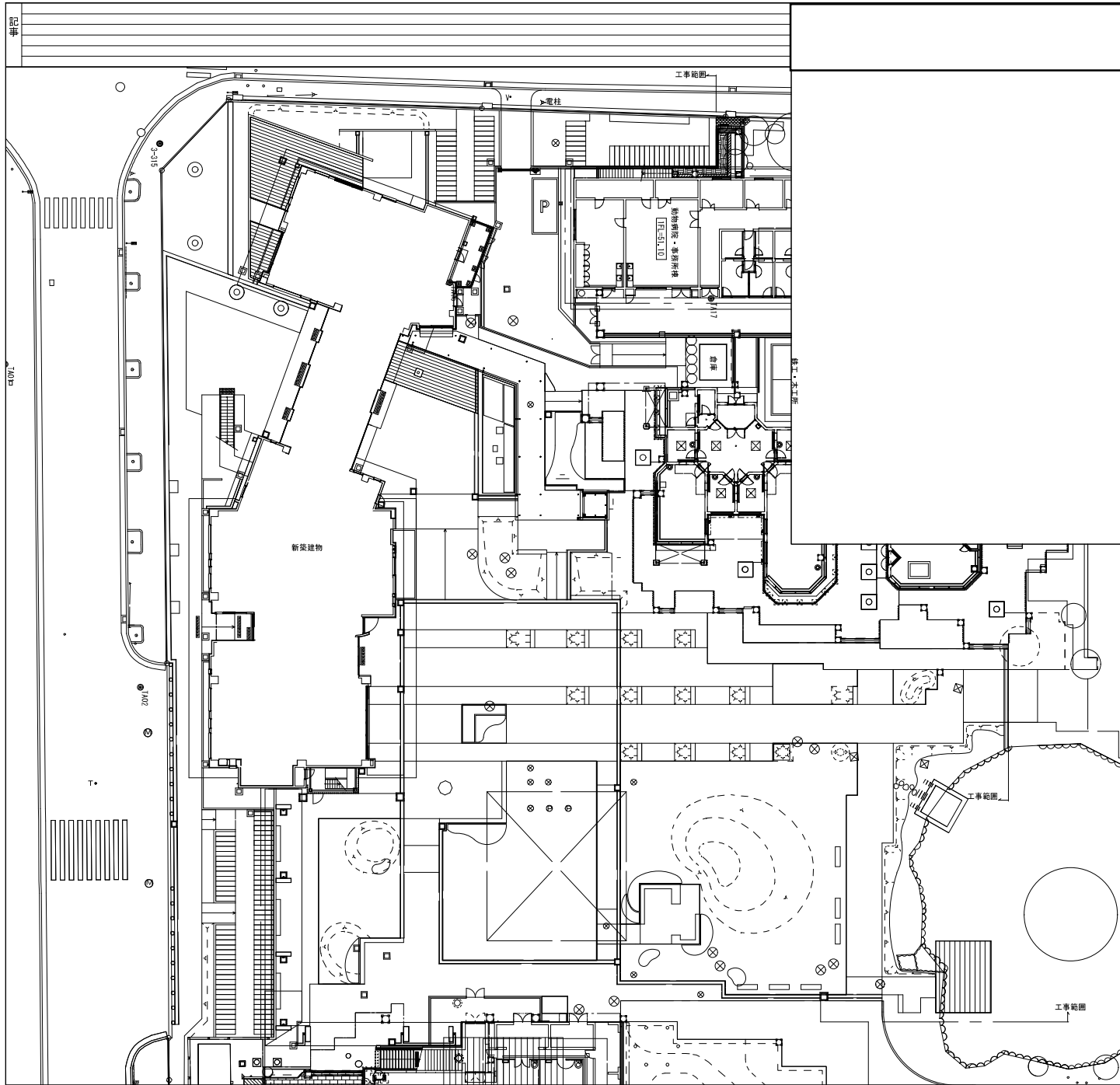


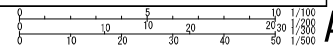
「学習・利便施設」内店舗施設図面 建築図面 [参考図]

※本市施工範囲に示す仕上げ、寸法等は参考とし、変更となる場合があるので注意のこと。

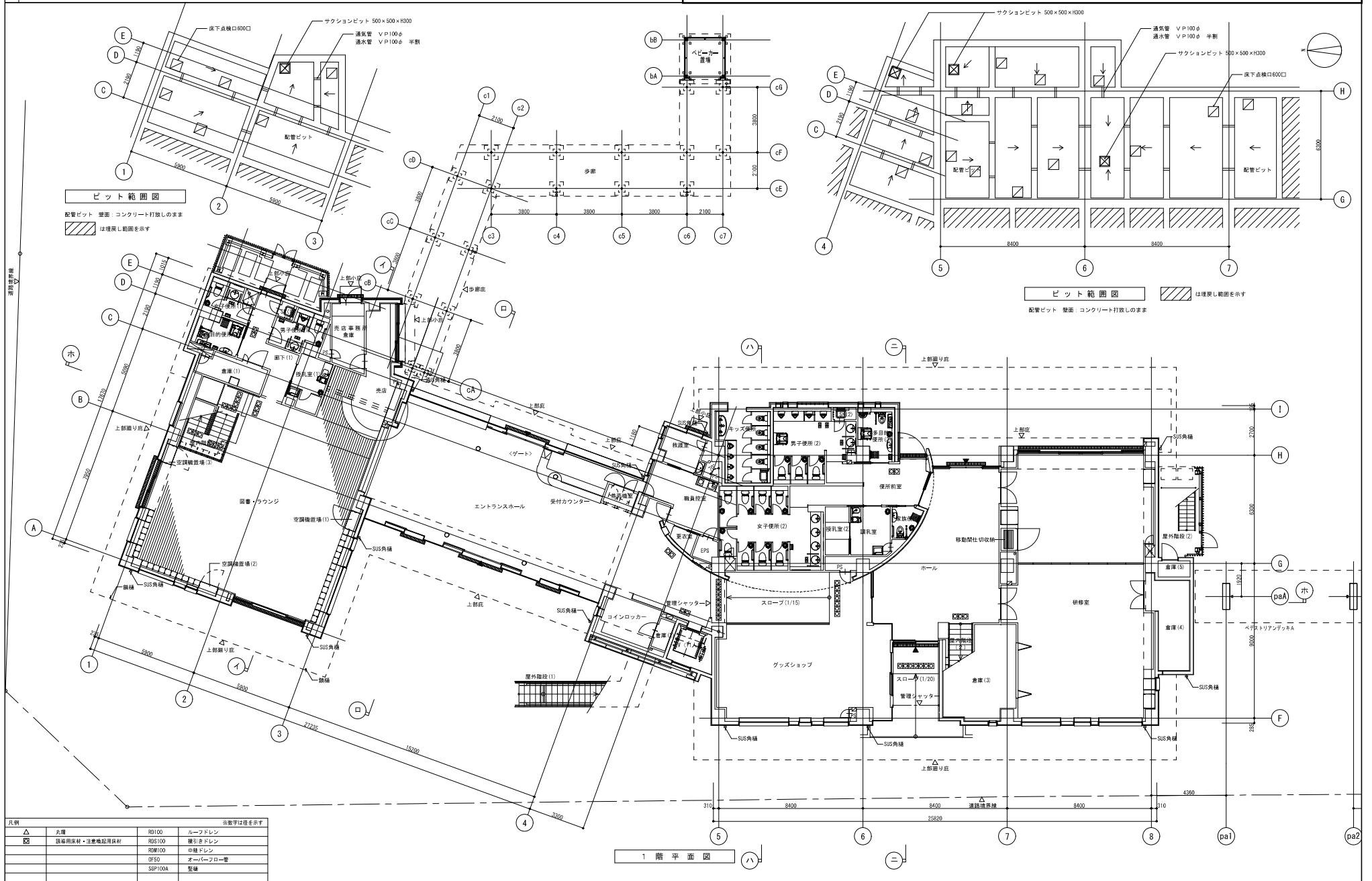
【建築図面】①配置図



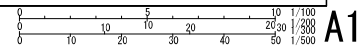
※仕上げ等は工事状況により、変更になる場合があります。



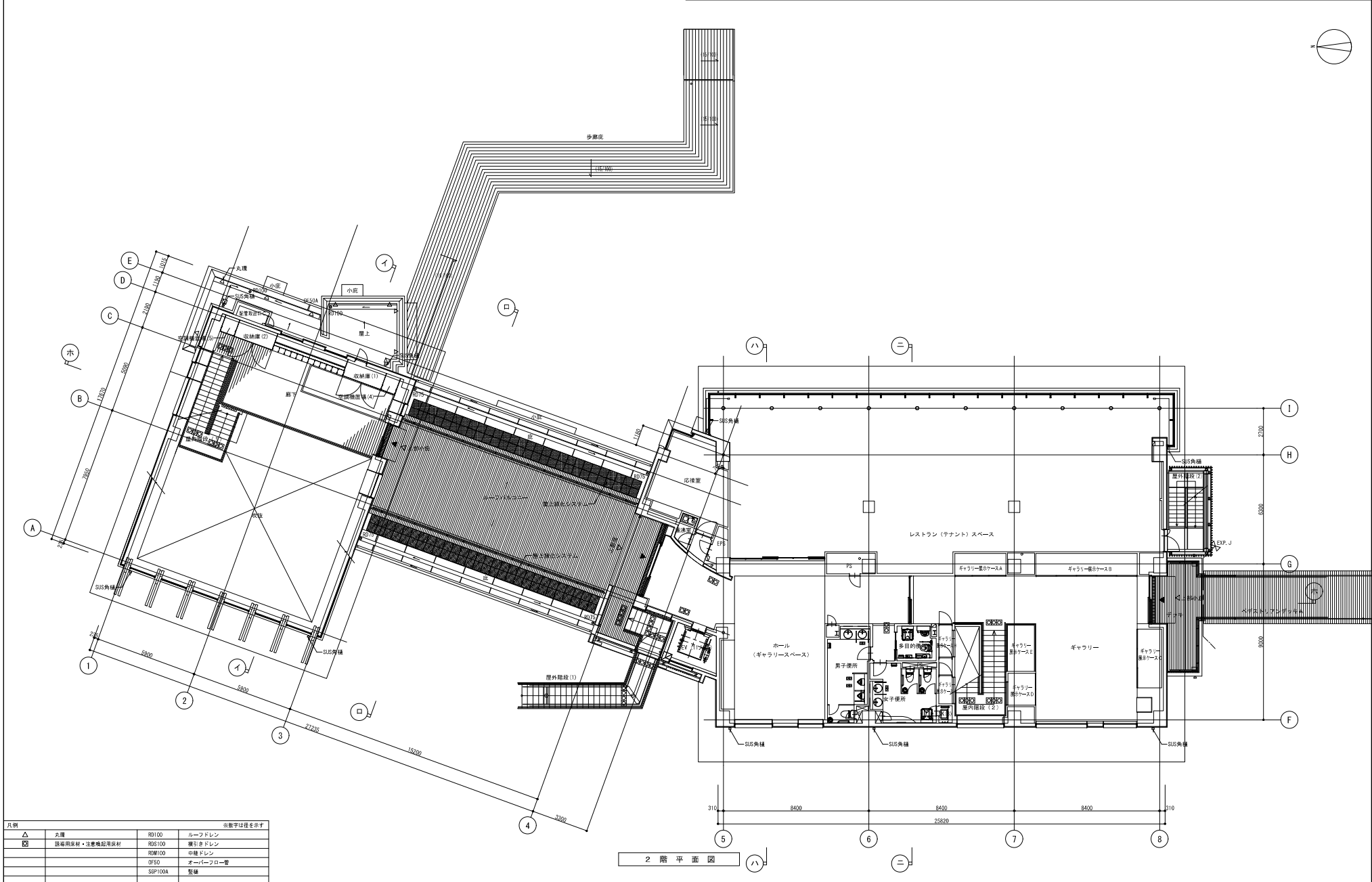
【建築図面】② 1階平面図



凡例	記号	内容	仕様	備考
△	丸屋	R0100	ルーフレシ	※数字は径を示す
□	鉄骨用床材・注意喚起用床材	R05100	縁引金ドレン	
		R06100	中層ドレン	
		OF50	オーバーフロー管	
		SPP100A	敷板	

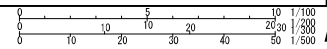


【建築図面】③ 2階平面図



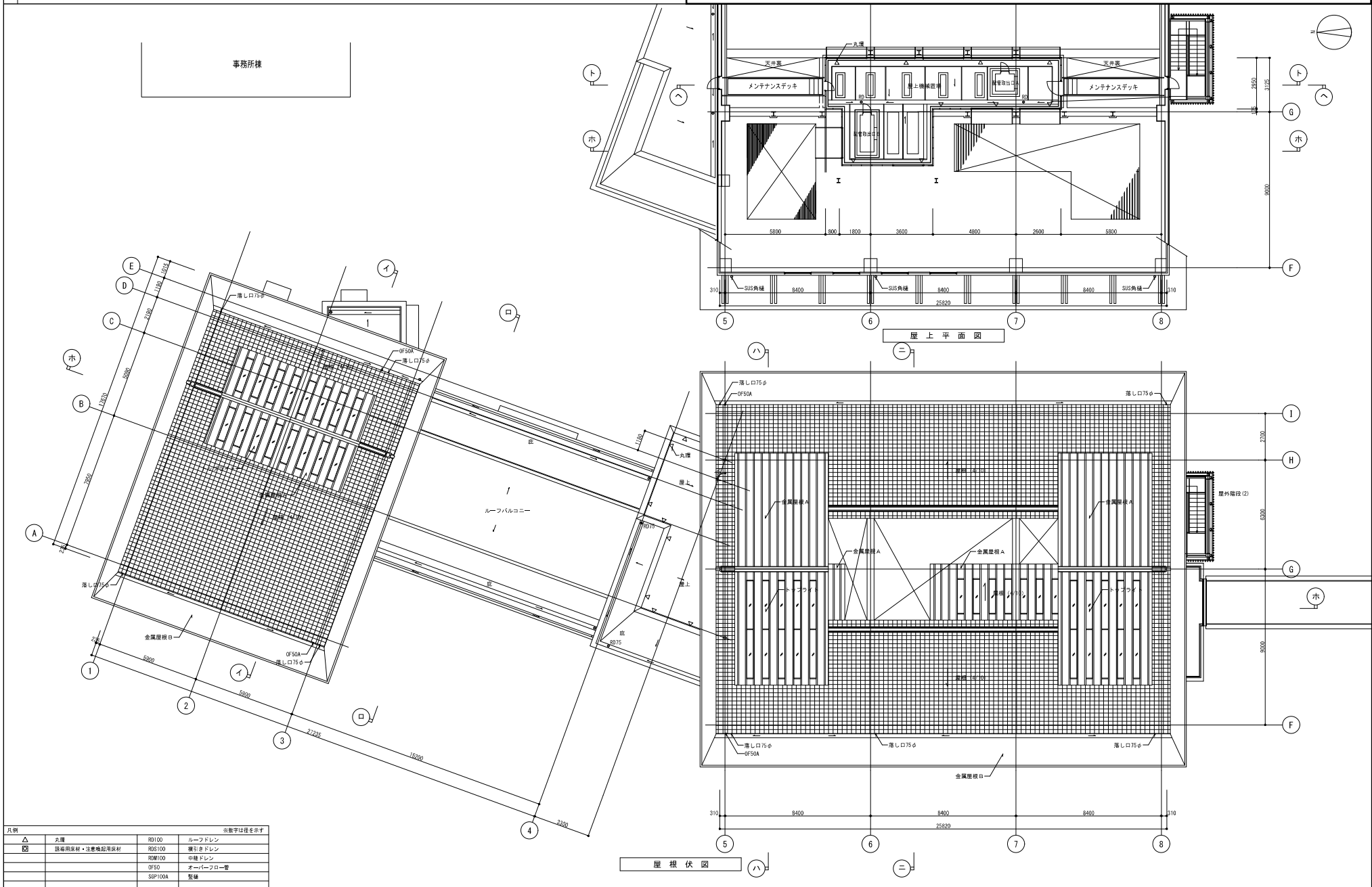
凡例				※数字は種を示す
△	丸欄	R0100	ユーフトレン	
□	図庫用床材・注意喚起用床材	R05100	線引全ドレン	
		R0M100	巾着ドレン	
		OF50	オーバーフロー管	
		SPP100A	敷板	

2階平面図

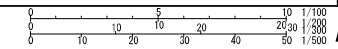


記事

【建築図面】④屋根伏図

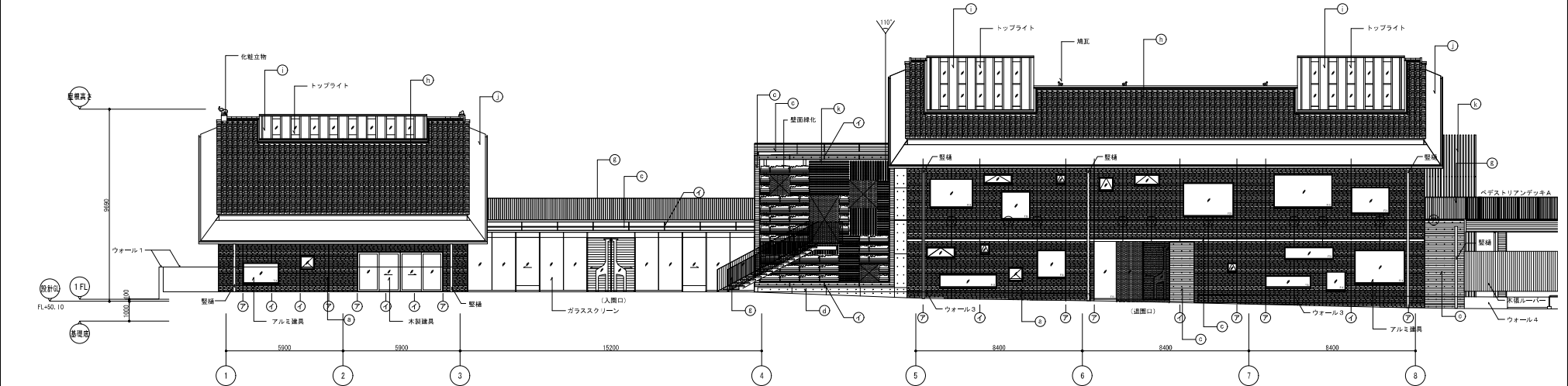


凡例		※数字は種を示す	
△	丸屋根	R0100	ルーフトレン
□	既着床床材・注意喚起用床材	R05100	縁引金トレン
		R0M100	巾着トレン
		OF50	オーバーフロー管
		SPP100A	敷種

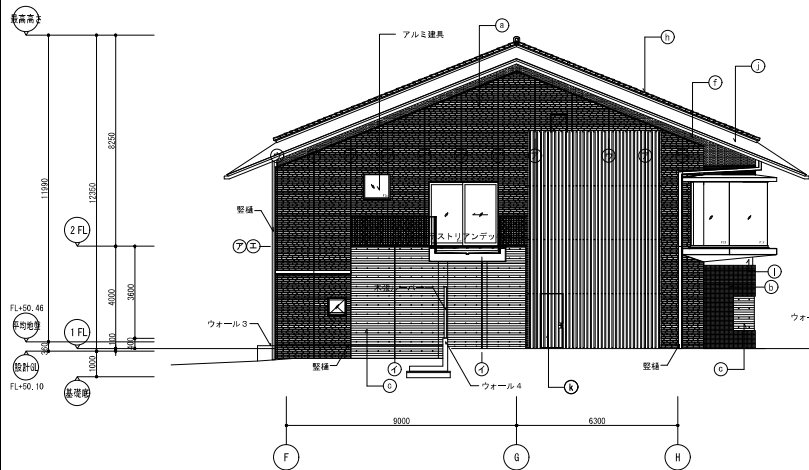


【建築図面】⑤立面図 1

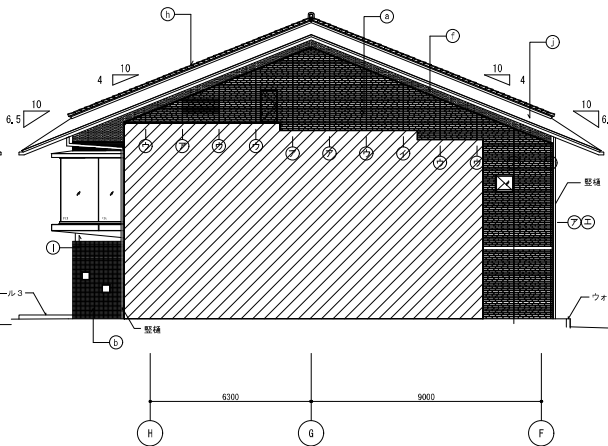
記号		
凡例	(A) 外装タイルA張り (B) 外装タイルB張り (C) コンクリート打放し(化粧杉板製材)の上撥水剤塗布 (D) コンクリート打放し(A種)の上撥水剤塗布(カラー) (E) 板張り砂塗 (F) アイガル板(12×12)の上外装薄塗材E	(G) 鋼製平窓 液状絶熱メッキの上リン酸処理 (H) 瓦葺 (I) 金属屋根A (J) 金属屋根B (K) ルーバー (木質樹脂被膜アルミ材) (L) コンクリート打放し(B種)の上外装塗材E
	(M) 新設スリット目地 (N) 漆喰目地 (O) 化粧目地 (P) 打敷目地	



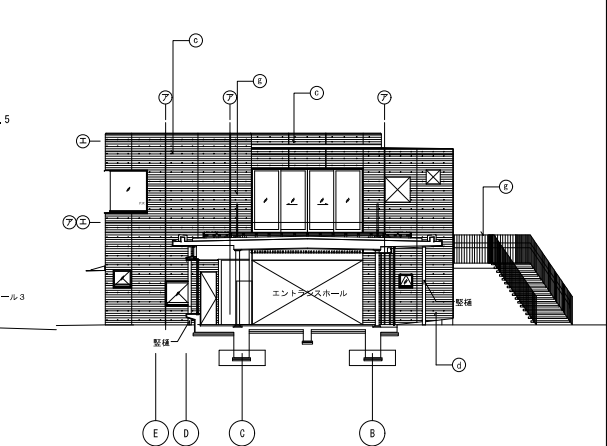
西立面図



南立面図 1



北立面図 1



北立面図 2

