



新ゴリラ日記



vol.69

2023年1月

✿ 父と長男の関係 ✿

この冬、室内の掃除が終わってゴリラたちがグラウンドと室内を自由に
行き来できるようにした後、ゲンタロウがしばらく部屋に戻って来ない
ことが増えました。室内には餌があり、室内に入っすぐは、モモタロ
ウが食べたいものに手を出す他の3頭を怒ることが多いので、以前から
ゲンタロウやゲンキはモモタロウの動きを気にして遠慮しながら行動し
ています。キンタロウは、おきらくベビーシグナルの効果と怒られても
あまり気にしない性格のため、遠慮している様子を見せつつ、怒られな
がらもすぐに食べたいものを食べています（笑）ゲンタロウが、以前の
ようにすぐに室内に入らなくなったのは、年々少しずつモモタロウから
ゲンタロウへの当たりが強くなってきていることも原因の一つかなと感
じています。もちろん、ゲンキやキンタロウにちょっかいをかけてモモ
タロウに怒られることもありますが、見ていて
特にゲンタロウが何か悪いことをしたわけでは
なさそうな状況でも、軽く怒られたり追い払わ
れたりする姿を見かけます。

ただ一方では別々の部屋で餌を食べる時間でも
ゲンタロウが自らモモタロウの部屋に入ってき
て餌を食べていたり、遊んでほしきうにモモタ
ロウにちょっかいをかけたり側で休んだりする
様子も目にするので、ゲンタロウの成長に伴っ
て少しずつ関係に変化はあるものの、お互いに
居心地の悪い関係性ではないと思っています。

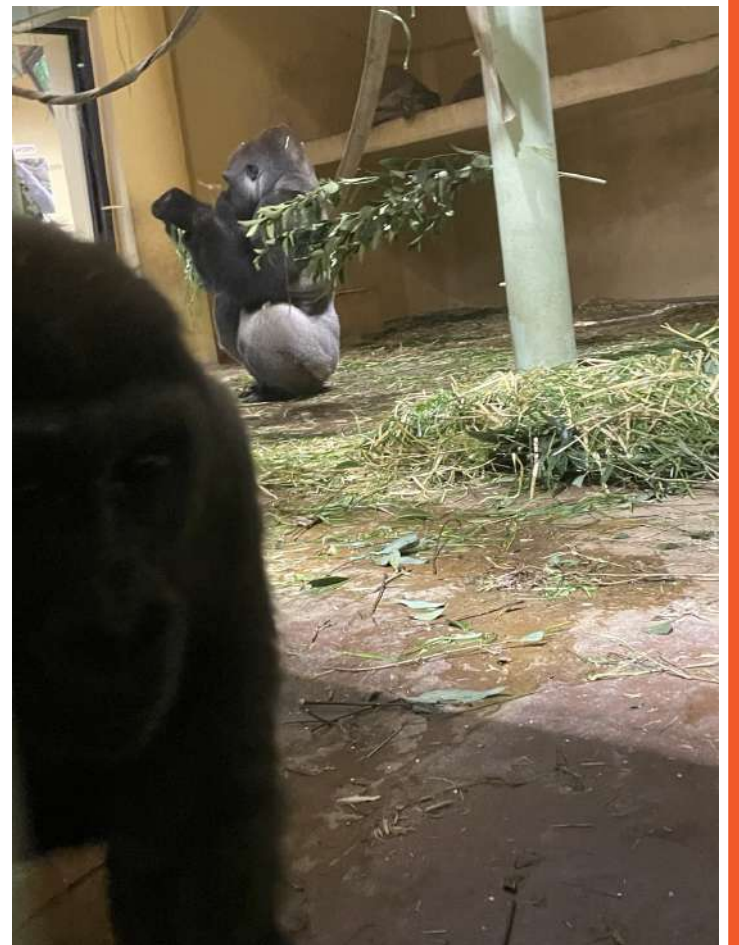


↑室内に入らずグラウンドのキー
パー通路前で待っているとこっ
そりおやつをもらえるかも…と
期待していそうな時もあります。

✿ トレーニングより牧草！ ✿

冬場の牧草、イタリアンライグラスはゴリラたちの大好物。どれくらい好きかというと、特にモモタロウはトレーニングをしてご褒美のリンゴをもらうよりも牧草を食べていたい！と思うほどのようで、普段のトレーニングのタイミングの16時頃には寄ってこないこともあります。そんな状況に便乗しているのか、モモタロウがご褒美のリンゴを持つ担当者に寄っていかないのにすぐに気が付くキンタロウは、自分の部屋でトレーニングが済んだ後でも、モモタロウの部屋でもう一度トレーニングをしてリンゴをもらおうと担当者に付きまとう抜かりのなさです（笑）

モモタロウがしばらく餌を食べて、担当者は他の作業を済ませて、17時ごろに再度声を掛けるときの頃にはやる気になるようで、一通りトレーニングが終わっても担当者の側から離れないくらい、積極的に取り組んでくれます（^^）



↑ 担当者をスルーして牧草を食べ続けるモモタロウと、担当者に付きまとうキンタロウ。



～今回の一枚～

「ゲンキのリラックス顔」

今年の冬は、部屋の中で一番温かいこの場所で、ゲンキがウトウトしたり、のんびり過ごしたりする姿をよく見かけます。

そんな時のゲンキの表情はとても穏やかで優しく、ゲンキがリラックスしていると感じられて、嬉しくなります。