

Q.トラが<sup>た</sup>食べているお肉は<sup>にく</sup>どんなお肉  
ですか？<sup>おと</sup>ぱきぱきと音がしていたので  
<sup>ほね</sup>骨ごと<sup>た</sup>食べているのですか？

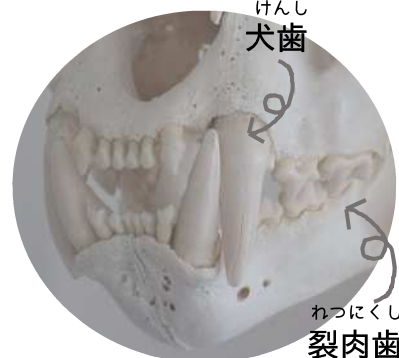
A.京都市動物園の<sup>きょうとしどうぶつえん</sup>アムールトラたちは、  
<sup>まいにち</sup>毎日ニワトリ<sup>わ</sup>3~4kg (1羽)、<sup>ばにく</sup>馬肉2kgを  
<sup>た</sup>食べています。ニワトリは<sup>ほね</sup>骨ごとです。  
ほかにも、<sup>とんこつ</sup>豚骨<sup>ぎゅう</sup>や牛レバー、  
<sup>なつ</sup>ラット、<sup>にくじゅう</sup>夏には肉汁と  
<sup>こお</sup>ヤギのミルクを凍らせ  
<sup>てづく</sup>た手作りの氷を<sup>こおり</sup>あげることもあります。  
<sup>しょうめん</sup>正面エントランス2階の<sup>かい</sup>展示室<sup>てんじしつ</sup>では、ト  
ラの<sup>ぜんしんこっかくひょうほん</sup>全身骨格標本<sup>あ</sup>に会えますので、<sup>は</sup>歯  
<sup>かたち</sup>の形<sup>かんさつ</sup>などもぜひ観察<sup>かんさつ</sup>してみてください。



オク♂



アオイ♀



けんし  
犬歯

れつにくし  
裂肉歯

※オクは週に1日、絶食日を設けています。