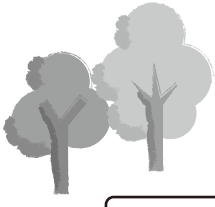


どうぶつの「かたち」に ちゅうもく!

どうぶつえんをまわって どうぶつのいろんな かたちを みてみよう!
じぶんの よそうは あたってるかな?



なまえ

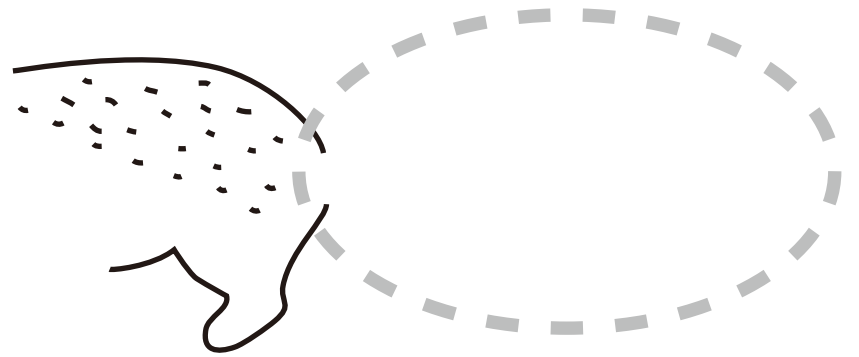
もうじゅうワールド

みえにくかったら
かんぱんをみてもいいよ!

Q. ツシマヤマネコのしっぽはどんなかたちかな?



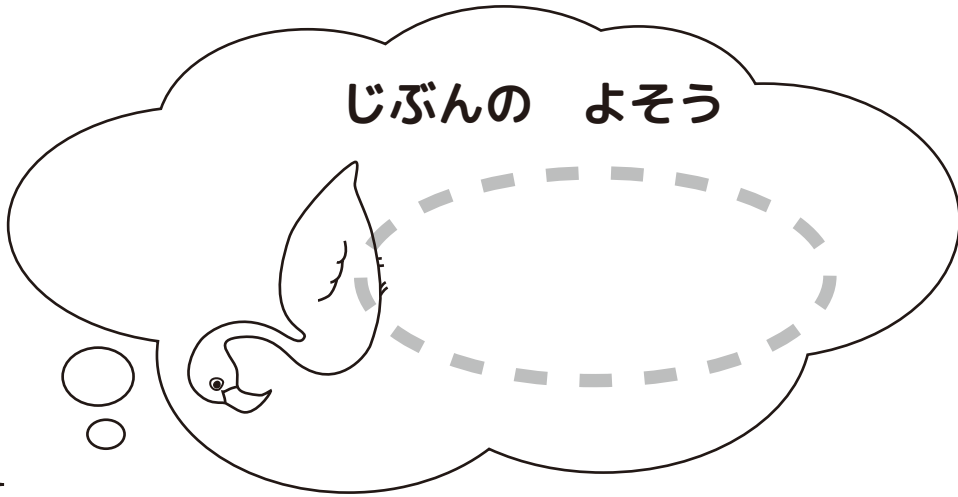
ほんものをみて かいてみよう!



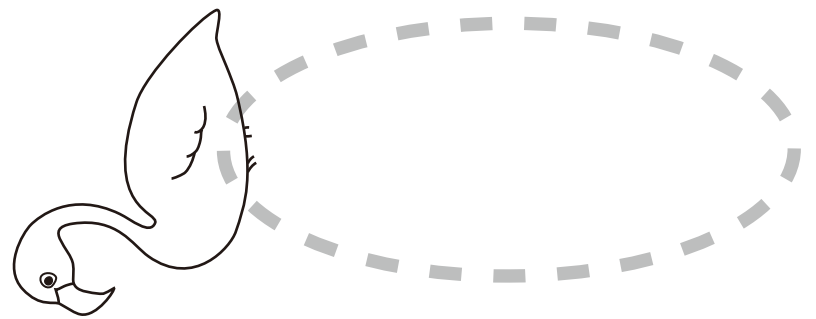
アフリカの草原そうげん

かみを よこにしてかいてね!

Q. フラミンゴの「あし」のかたちは どのなのかな?



ほんものをみて かいてみよう!

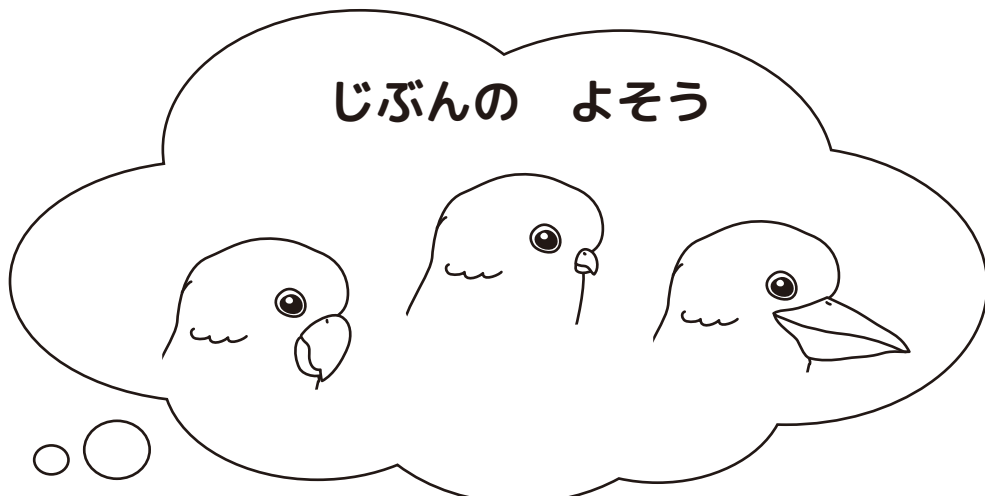


おとぎの国くに

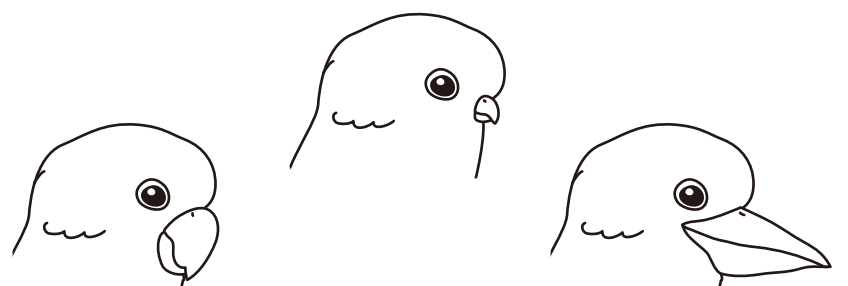
※ちゅうい!

おとぎの国のグラウンドでは かみをしまってください。

Q. オオバタンの「くちばし」はどんなかたちかな?



いちばんちかいものにまるをしよう!



サルワールド

Q. シロテテナガザルの「しっぽ」はどんなのかな？

じぶんの よそう

ほんものをみてみよう！

ある？ない？

きょうと もり 京都の森

Q. ホンドタヌキのかおのかたちはどれかな？

じぶんの よそう



いちばんちかいものにまるをしよう！



ねったいどうぶつかん ひかり・みず・みどりの 熱帯動物館

Q. パンケーキリクガメの「こうら」はどんなかたちかな？

じぶんの よそう

ほんものをみてみよう！

ほかのかめより・・・

もり ゾウの森

Q. アメリカバクのおしの「ゆび」は なんぼんかな？

じぶんの よそう

ほんものをみてみよう！