



きょうとしどうぶつえん

ZOO NEWS



2023

4

April



投票結果発表!



1位

ロバ「ハル」
得票数 1,509 票

8代目 アニマル園長決定!

2月7日～3月5日まで行った
アニマル園長選挙の結果、ロバの
「ハル」(オス)が選ばれました!
これから1年動物園をいろいろな形で
盛り上げてまいります★たくさんの御投票
ありがとうございました!

2位	カイウサギ	「ハルマキ」	854 票
3位	カイウサギ	「ゴマダンゴ」	841 票
4位	カイウサギ	「マーボー」	756 票
5位	カイウサギ	「ユカリ」	685 票
6位	カイウサギ	「アンニン」	429 票
合計投票数			5,074 票

カイウサギたちにも
たくさんの票を
入ってもらいました!

開園 120 周年記念ロゴも決定!

当園は4月1日に開園 120 周年の節目を迎えました。
来園者の皆様を選んでいただいたロゴやキャッチコピーには
未来を見据え歩んでいく京都市動物園の思いが詰まっています。
120 周年事業やイベント等で使用しますので御注目くださいね!



4月1日(土)・2日(日)は
春の夜間開園!

夜 8 時まで
開園!
(入園は
7時30分まで)

3月27日・4月3日 5月1日は
臨時開園します! 月曜日も
開園!

小学生の春休みやゴールデン
ウィークは休まず開園します!
夜間開園の詳細は裏面
(今月のイベント)を御覧ください。



令和5年3月31日に
観覧車が
「京都市指定有形文化財」に
指定されました!

ポイント 2
鋼材を加工する技術が
確立する前の技術で
作られている!

ポイント 3
眺望を楽しむ観覧車が
平安時代に建立された
高さ約 80m の八角九重
の塔跡に建っている!
※東側の五重塔は高さ約 55m

戦後の動物園復興の
一助となった!



110
重なり来てくっつく



【主な交通機関】

京都市営バス「岡崎公園 動物園前」徒歩約 2 分
京都市営地下鉄東西線「蹴上」徒歩約 7 分(東エントランスまで)
「南上」徒歩約 10 分

動物園に専用の駐車場はありません
公共の交通機関をご利用ください



2023

4

April

今月のイベント



詳しい内容は、動物園ホームページを御覧ください。

1
土

2
日

春の夜間開園

開園時間を3時間延長し、夜8時まで開園します。
1日(土)には「Wind Ensemble 響輝」によるスプリングコンサートも開催します!

♪ スプリングコンサート ♪
開催日時: 4月1日(土) 午後6時~6時半
実施場所: レクチャールーム前芝生広場
※雨天時はレクチャールーム前

8
土

9
日

野生動物学のすすめ2023

講演会を中心に、体験型ワークショップや野生動物の生息地で調査を行っているNPO団体によるブース出展を行います。

- 「私たちの身の回りの自然」を発見するワークショップ
8日(土) 午前9時30分~午前11時30分 **事前申込**
- ブサカワ魚面を作ろう!
- 生物多様性クイズ
8日(土) 午前9時30分~午前11時30分
- シンポジウム「生物多様性って何? どうして大事なのか みんなで考えよう」
8日(土) 午後1時30分~午後3時30分
- 野生動物保全の現場に関わる人から話を聞いてみよう
9日(日) 午前9時30分~午前11時30分
- 野生動物の暮らしとヒトの暮らし ~ 森と海での共存の形 ~ **事前申込**
9日(日) 午後1時30分~午後3時30分
- ブース出展
両日 午前10時~午後3時

毎週土曜は

ごはんですよ~

動物がごはんを食べる様子を
見てみよう!!

- 3・4・5月
- 午前11時30分~ アジアゾウ (ゾウの森)
 - 午後1時15分~ アカゲザル (類人猿舎)
 - 午後3時~ カバ (アフリカの草原)

※各プログラムには定員があります。
また、事前申込が必要なプログラムはすでに募集が終了している場合があります。

どうぶつの あのね どうして!?

おんぎのふしぎ?!!におこたえます

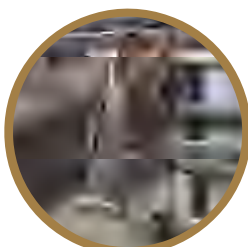
Q

動物園の動物のえさはどうやって作っているんですか?

A

動物に与える餌は、それぞれの担当飼育員が、必要なエネルギーや栄養のバランス、体調等を考えて作っています。動物園の動物用に作られた餌もありますが、人が食べるものと同じものを使っているため、最近では製造過程で出た野菜の端材や規格外の野菜などの提供を受けることでSDGsの課題解決にも取り組んでいます。

ふだんは与えないものも、いただき、新たな発見があることも!▲



8代目アマル国長
OF (ALL)



【開園時間】

3月~11月 9:00~17:00
12月~2月 9:00~16:30
※入園は開園の30分前まで

【休園日】

毎週月曜日(祝日の場合は翌平日が休園)
12月28日~1月1日

【入園料】

一般 750円 団体 650円 (30人以上)
中学生以下 無料
年間入園券 2,200円

【問い合わせ】

TEL 075-771-0210
<https://www5.city.kyoto.jp/zoo/>

エサ代サポーター「zoo〜っとサポーター」募集中!

1口10万円以上を御寄附いただいた場合、御希望の動物舎に企業・団体・お名前をプレートで1年間掲示します。10万円未満の場合、金額に応じた品物を進呈します。動物園ホームページからはクレジットカードでも御寄附いただけます。詳細はこちらから御覧ください。▶▶▶▶▶



公式SNSもチェックしてくださいね!

【動物取扱者に寄する表示】
氏名又は名称: 京都府民 門川 大平
事業所の名称: 京都府動物園
事業所の所在地: 京都府左京区醍醐法勝寺町22
動物取扱業の種別: 園芸 京都府登録第010161号
飼育 京都府登録第010062号
保管 京都府登録第170004号
貸出 京都府登録第170005号
登録年月日: 平成14年10月22日
有効期限の末日: 令和9年5月21日
動物取扱責任者氏名: 園長 室

